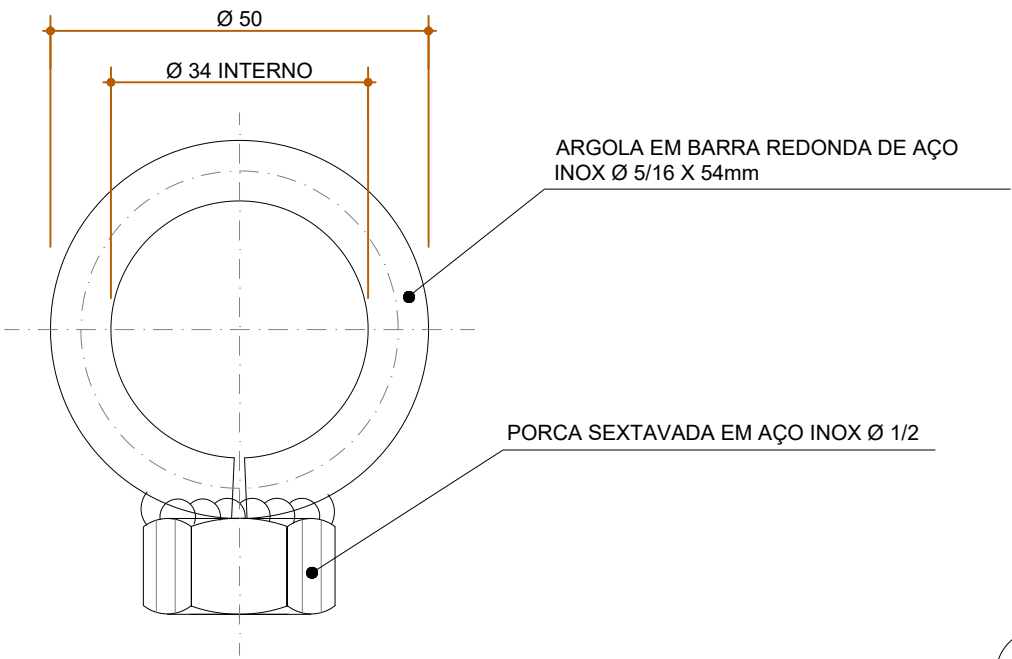
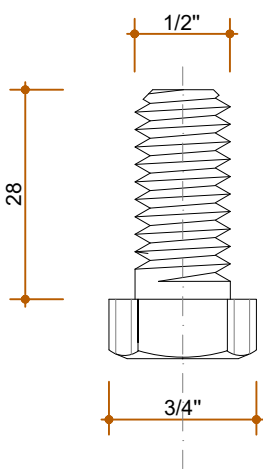


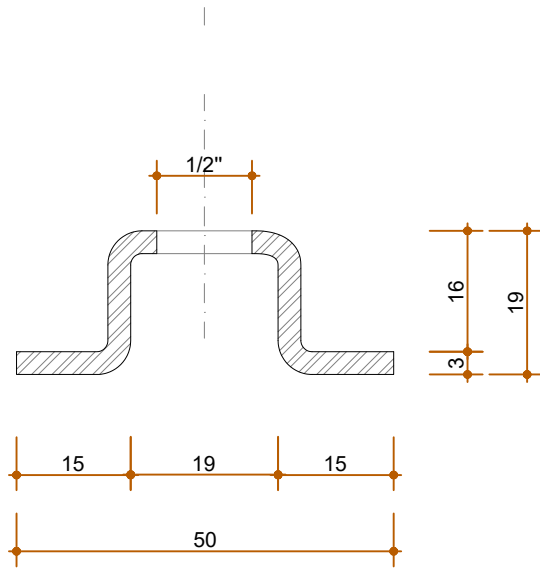
01 ESQUEMA FIXAÇÃO OLHAL
ESCALA 1/1



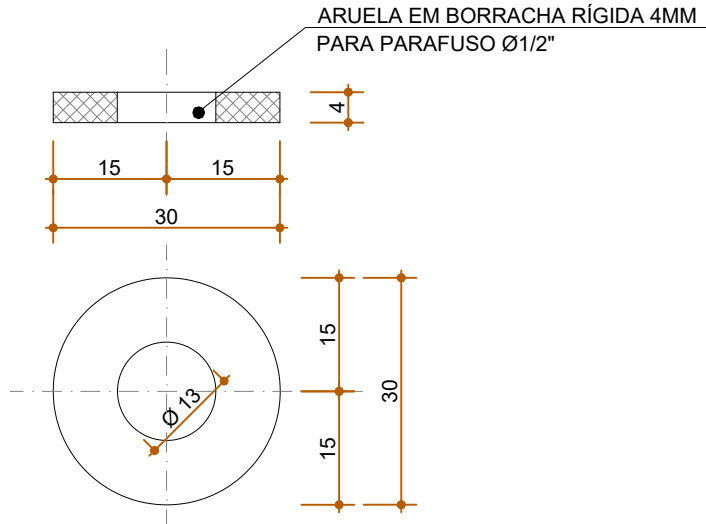
04 DETALHE - OLHAL
ESCALA 1/1



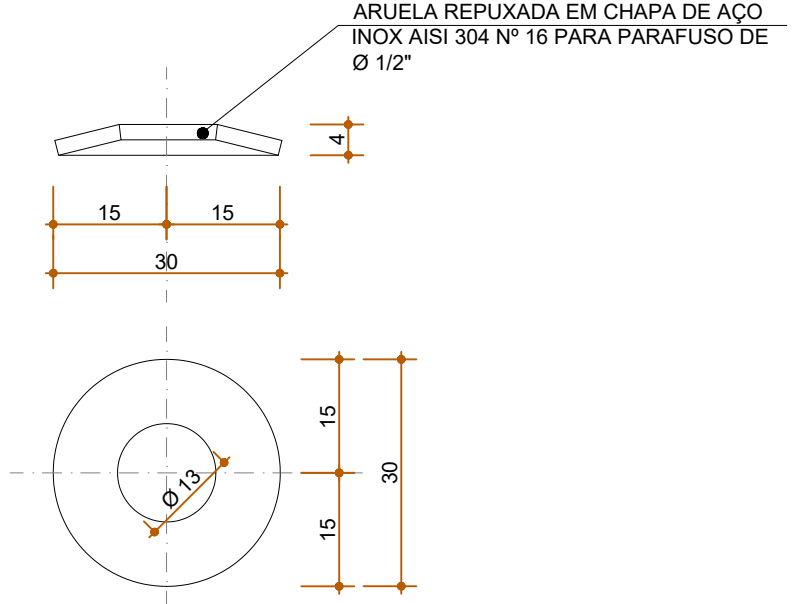
05 DETALHE - PARAFUSO INOX Ø 1/2"
ESCALA 1/1



06 DETALHE - CARTOLINHA
ESCALA 1/1



02 DETALHE - ARUELA EM BORRACHA RÍGIDA
ESCALA 1/1




03 DETALHE - ARUELA REPUXADA
ESCALA 1/1

PROPRIETÁRIO: TRIBUNAL REGIONAL ELEITORAL DA BAHIA

RESPONSÁVEL TÉCNICO: ARQUITETO FABIO SAVASTANO

-	-	-	-
-	-	-	-
-	-	-	-
REV. Nº	DATA	RESPONSÁVEL	DESCRIÇÃO



ARQUITETURA
CONSTRUÇÕES E
SERVIÇOS
CNPJ: 21.162.729/0001-34

PODER JUDICIÁRIO FEDERAL

TRIBUNAL REGIONAL ELEITORAL DA BAHIA

SECRETARIA DE GESTÃO ADMINISTRATIVA E DE SERVIÇOS
COORDENADORIA DE OBRAS E MANUTENÇÃO PREDIAL
SEÇÃO DE PROJETOS E OBRAS

NOME DA CONSTRUÇÃO TRIBUNAL REGIONAL ELEITORAL - ANEXO I		TIPO SERVIÇO REFORMA
ENDEREÇO DA OBRA PRIMEIRA AVENIDA DO CENTRO ADMINISTRATIVO DA BAHIA, Nº 150		MUNICÍPIO SALVADOR-BA
IDENTIFICAÇÃO DA PLANTA PROJETO ARQUITETÔNICO DETALHE OLHAL - COBERTURA		
RESPONSÁVEL TÉCNICO ARQUITETO FABIO SAVASTANO	CAU / CREA A4096-7	TIPO PROJETO ARQUITETURA PRANCHA
DESENHO RUAN MOTA	ARQUIVO OLH-01 - DETALHE OLHAL COBERTURA	OLH-01
ESCALA INDICADA	DATA AGOSTO 2025	